



ご存知ですか



会員のみなさんと

仙台商工会議所が

一緒にできること



「一緒に解決したい。」を
 仙台商工会議所にご相談ください。



仙台商工会議所では、創業から事業承継まで
 会員企業の事業継続と発展をライフサイクル
 に応じてサポートいたします。経営課題の
 解決やコストダウン、福利厚生の実施に
 ぜひ商工会議所事業をご活用ください。

※利用者が限定されるサービスには、
 下記のマークが付いています。

小規模

小規模事業者のみ利用可能

従業員20人以下
 (商業・サービス業は5人以下)の
 法人・個人事業主の方が対象

地区内

地区内会員事業所のみ利用可能

当所地区内(仙台市のうち旧泉市・
 宮城町・秋保町を除く地域)で
 事業を営んでいる方が対象 ※P18参照

経営の
 課題・悩みの
 あれこれ、
 相談したい！



- ▶ 経営相談 ▶ 補助金申請
- ▶ 創業 ▶ 経理支援
- ▶ 事業承継
- ▶ 資金調達

P 3

販路開拓・拡大、
 自社PRや
 情報発信が
 したい！



- ▶ 伊達な商談会
- ▶ ザ・ビジネスモール
- ▶ 新商品、新サービス開発
- ▶ 情報発信

P 7

人脈拡大や
 情報交換が
 したい！



- ▶ 会員ビジネス交流会
- ▶ 女性会
- ▶ 青年部
- ▶ 部会

P 9

人材の育成や
 定着を
 図りたい！



- ▶ 研修・セミナー ▶ WEBセミナー
- ▶ 地元企業と学校との
 就職情報交換会
- ▶ 優良従業員表彰
- ▶ 検定試験

P 11

事業・地域・
 業界の
 情報収集が
 したい！



- ▶ ホームページ・SNS
- ▶ メールニュース
- ▶ 月報「飛翔」

P 14

事業運営上の
 リスク管理や
 コスト削減が
 したい！



- ▶ 会議所共済「あおば」
- ▶ 特定退職金共済制度
- ▶ 損害保険制度
- ▶ 健康診断割引
- ▶ 貸会議室

P 15

経営の 課題・悩みの あれこれ、 相談したい！

経営の安定化や拡大に向けた経営分析や
事業計画策定、資金調達、補助金申請、
デジタルマーケティング・IT活用などの課題解決や、
事業承継、取引先とのトラブルなど、
経営者の皆さまが抱える日々の課題やお悩みの解決を
経営支援員や連携する各分野の専門家がサポートします。
経営のことなら、どのようなことでもお気軽にご相談ください。



※ご相談内容について守秘義務があります。安心してご利用ください。※各種経営支援メニューのご利用にあたっては、仙台商工会議所地区内(仙台市のうち旧泉市・宮城町・秋保町を除く地域P18参照)で事業を営んでいる事業者が対象となります。

お問い合わせ

経営支援グループ
[TEL]022-265-8127

※各種相談に関する
問い合わせフォーム



経営相談

地区内

詳細・
お問い
合せ



経営の 持続・発展を 経営支援員がサポート！

資金繰りや販路開拓など経営上の課題について、経営支援員による相談対応に加え、
中小企業診断士や弁護士、税理士、社会保険労務士などによる専門家の相談窓口を設けています。

ご相談
内容

- 経営分析
- 経営計画策定
- 資金繰り
- 補助金申請
- 税務・会計
- 事業承継
- 法律トラブル
- 雇用・人材育成
- 商標・知的財産
- 商品開発
- 販売促進
- 販路開拓
- 店舗レイアウト
- デジタルマーケティング
- デザイン
- IT導入
- 生産管理

各種専門家

中小企業診断士	弁護士	税理士
公認会計士	社会保険労務士	司法書士
弁理士	行政書士	ITコンサルタント

※原則、事前予約制となっております。詳細は上記QRコードよりご確認ください。

補助金申請

地区内

詳細・
お問い
合せ



経営計画策定を サポート！

中小企業・小規模事業者が活用できる各種補助金・助成金について、情報提供や
経営計画策定などの申請支援をしています。また、当所は「経営革新等認定支援機関」
として国から認定を受けており、以下の支援や「経営革新計画」策定支援が可能です。

販路開拓に向けた
「小規模事業者持続化補助金」申請支援

生産効率向上に向けた
設備導入補助金の申請支援

設備投資による
税制優遇計画書の作成支援

事業継続力強化計画の策定支援

※公募中の支援事業や補助金、新型コロナウイルス感染症関連支援施策などの最新情報は、上記QRコードよりご確認ください。

創業

地区内

創業を志す方を強くサポート！

「創業・起業するための手続きが分からない」「創業時に使える融資制度を知りたい」「創業計画書策定の支援を受けたい」など、さまざまな創業・起業時のご相談に対応します。窓口での支援のほか、創業に必要な様々な知識を学べる「創業支援セミナー」や、日本政策金融公庫と連携した「創業者支援事業」「仙台市特定創業支援等事業」など、充実した体制で皆さまの創業を支援します。また、2021年度からは日本政策金融公庫から新規創業融資を受け、当所に入会された方に対し、創業応援助成金として最大50,000円を助成します。

詳細・お問い合わせ



経理支援

地区内

小規模

日々の記帳から決算をサポート！

窓口専門家や経営支援員等による記帳の仕方から年末調整・決算まで一貫した継続指導や、PC会計のご相談等も無料で行います。なお、2月から3月の確定申告までの複数日、無料で税理士が対応する個別無料税務相談会等もご利用いただけます。

詳細・お問い合わせ



経理支援の対象者

- 個人の小規模事業者の方
- 現在、税理士等の指導を受けていない方
- 仙台商工会議所地区内で事業を行っている方

※対象地域P18参照

事業承継

地区内

事業の未来、世代交代期のお悩みをサポート！

親族や従業員に対する事業承継について、経営支援員と事業承継コーディネーターが伴走支援します。事業承継に向けて、「何を準備したらよいか」「どのようなスケジュールで承継すべきか」などといったお悩みに対して、「事業承継診断事業」により専門家が無料で診断し、診断結果に基づく対策も無料サポートします。世代交代の時期が未定という方、あるいはいずれ自分の代で事業をやめるつもりという方の相談も承ります。

詳細・お問い合わせ



資金調達

マル経融資 [小規模事業者経営改善資金融資制度]

地区内

小規模

小規模事業者の資金調達をサポート！

仕入れや買掛金決済などの運転資金、設備更新や車輛などの設備投資に向けた資金調達を、商工会議所の推薦により日本政策金融公庫から無担保・無保証人・低金利で融資を受けられる公的融資制度でサポートします。

詳細・お問い合わせ



融資対象

仙台商工会議所地区内において事業を営む

従業員20人以下（商業・サービス業は5人以下）の

法人・個人事業主の方 ※対象地域P18参照

融資限度額 2,000万円

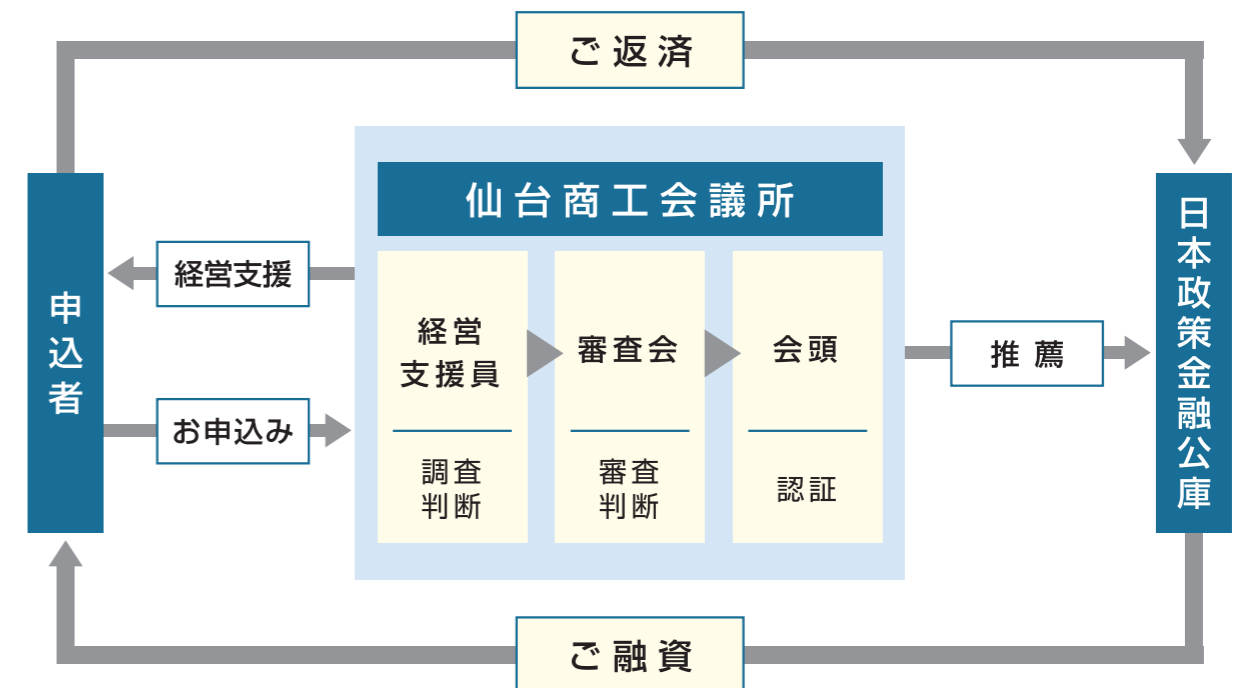
返済期間 運転資金 7年以内 設備資金 10年以内

担保・保証人 不要 利率 運転資金 1.21% 設備資金 0.71%

※設備資金については、別途要件を満たす場合、貸付後2年間に上り利率となります。 ※金利は2021年8月1日現在



お申し込みからご融資まで



※商工会議所の経営支援を受けて経営改善に取り組んでいる事業所が対象となります。
※事業内容によっては推薦できない場合がありますのでご了承ください。
※お申込みに際し、決算書・確定申告書(控)等の資料の提出が必要となります。詳しくは担当までお問い合わせください。

販路開拓・拡大、 自社PRや 情報発信がしたい!

商工会議所の最大の強みは全国515商工会議所と繋がるネットワーク。
 仙台商工会議所では、さまざまなネットワークを通じて、
 経営の安定化に不可欠な企業の売り上げアップに向けて、
 会員企業の皆さんの販路開拓を支援します。



伊達な商談会

自社商品の販路開拓を 事前マッチング型の商談会でサポート!

食品加工事業者や工芸品・日用雑貨などの製造事業者の方々の販路開拓支援として、
 バイヤーとサプライヤー企業が1対1で行う商談会を開催しています。当所職員と
 百貨店でのバイヤー経験がある専属コーディネーターが、成約に向けたサポート
 や商談会後の商品ブラッシュアップをフォローし、皆さまの販路開拓を支援します。

伊達な 商談会 の特徴

- 年間を通じてさまざまなバイヤー企業を招聘して開催
- 事前マッチングによる高い成約率
- コーディネーターによるきめ細かいアフターフォロー

詳細・
お問い合わせ



経営支援グループ
TEL:022-265-8127
(産業振興支援担当)



ザ・ビジネスモール

全国の商工会議所会員企業同士の ビジネスマッチングを促進!

全国の商工会議所・商工会が共同運営する企業情報サイトです。全国約27万件の
 企業情報が登録されており、会員企業限定で、自社商品・サービスのPRや自社
 ホームページの誘引、企業検索、WEB上で売り手・買い手両面での商談が行える
 「ザ・商談モール」などが無料で利用できます。

詳細・
お問い合わせ



管理グループ
TEL:022-265-8125



新商品、新サービス開発

新商品開発やサービスの情報発信・ 販路開拓を一貫してサポート!

新たな販路開拓や新商品の開発支援、自社PRの場を提供し、
 売上・顧客拡大に向けた支援を行います。

詳細・
お問い合わせ



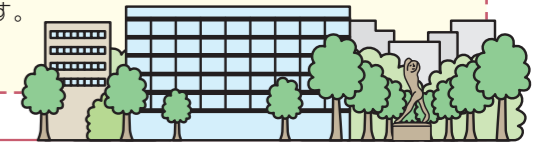
経営支援グループ
TEL:022-265-8127
(産業振興支援担当)

新商品・新サービス開発支援

エンドユーザー向けの商品・サービスの開発支援として、個別相談対応や消費者視点に
 立った商品開発の考え方・知識習得を学ぶセミナーを開催し、新商品・新サービス開発を
 支援します。

「新商品・新サービス合同プレス発表会」による プレスPR支援

新商品、新サービスを開発した事業者向けに、メディアを集めた合同プレス発表
 会を主催します。複数のメディアの前で直接商品・サービスをプレゼンすること
 ができ、宣伝・広告費をかけずにメディアに掲載される可能性もあります。
 また、リリース文書作成についてもサポートします。



情報発信

月報や仙台商工会議所ホームページを 活用して自社をPR!

月報「飛翔」の誌面広告やチラシ挟み込み、当所ホームページへの情報掲載などで、
 コストを抑えながら効率的に約9,000社へ情報発信が可能です。

詳細・
お問い合わせ



総務広報グループ
TEL:022-265-8182

月報「飛翔」を 活用した情報発信



挟み込みチラシイメージ

誌面広告

当所会員企業等に毎月届けられる「飛翔」は、開封率や社内回覧率も高く、
 効率的な会社のPRにご活用いただけます。広告枠は表紙周り、本文内
 (1/2ページ、1/4ページなど)があります。

名刺広告

8月号と1月号では、事業主の皆さんの顔写真を掲載する名刺広告
 ページを設けています。

挟み込み チラシ広告

月報「飛翔」は、開封率もさることながら、事業主の皆さんに直接届く
 ことが特徴です。挟み込みチラシはダイレクトメール等より低コストで、
 経営者層に自社をPRできます。

※誌面広告と名刺広告は当所会員限定でご出稿いただけます。

仙台商工会議所 ホームページを 活用した情報発信

社の都 ビジネス情報 (無料)

仙台商工会議所ホームページでは、会員相互のビジネス交流を深めて
 いただくことを目的に「社の都ビジネス情報」のコーナーをご用意して
 います。自社の事業内容、新製品・技術・サービスなどの紹介、展示会・
 イベント・セミナー等の開催案内などにお役立てください。

※各種広告料金、申込方法は上記QRコードよりご確認ください。

人脈拡大や 情報交換がしたい！

約9,000会員のスケールメリットを生かし、
新たなビジネスのきっかけを生み出す
「会員ビジネス交流会」を定期的に開催しているほか、
自社と地域経済の発展に寄与することを目的とした
女性会・青年部などの活動を通じて会員相互の情報交換・
人脈づくりを支援します。



会員 ビジネス 交流会

ビジネス機会の 創出をサポート！

年間開催数約15回

異業種交流を中心にテーマ別・業種別などのさまざまな切り口で
交流会を実施し、人脈拡大や情報交換、ビジネスパートナー発掘など
新たなビジネスチャンス創出のきっかけづくりを支援します。また、
従来の参集・対面型の他、非接触型の「オンライン方式」も導入して
おり、会員のニーズに応じた各種ビジネス交流会を実施しています。



主な 開催テーマ 一覧

新入会員交流会

当所新入会員を対象とした交流会

支店長交流会

仙台に支店や営業所等を構える出先企業を
対象とした交流会

パートナー発掘交流会

「業界」等のテーマを設定して開催する交流会

伊達トーク

さまざまな話題を提供する講話と交流をセットにした、
代表者・従業員を対象にした小規模交流会

※年間の開催予定や申込受付中の交流会については、右記QRコードよりご確認ください。

お問い合わせ

管理グループ TEL:022-265-8125 (交流会担当)



女性会

女性の力で 地域を元気に！

女性経営者の資質向上と商工業の
振興、社会福祉の増進を目的として、
約70名の会員が会員相互の親睦と
連携を図りながら、地域経済の振興
に取り組んでいます。



詳細・
お問い
合せ



経営支援グループ
TEL:022-265-8127
(人材・雇用・情報化支援担当)

入会の条件

当所会員事業所で、会社経営に携わっている
女性経営者もしくは、女性経営者に準ずる方

※別途会費が必要です。
[年会費] 15,000円

青年部

同世代の経済人との ネットワークが広がる！

若手経営者や次代を担う後継者の
育成・支援を目的に、約240名の会員
が自己研鑽を図りながら、会員相互の
親睦と人間関係を構築しています。
さらには活動を通じて事業活動の
活性化と地域経済の振興に取り
組んでいます。



詳細・
お問い
合せ



経営支援グループ
TEL:022-265-8127
(人材・雇用・情報化支援担当)

入会の条件

当所会員事業所で、満20歳以上45歳未満の代表者、
もしくは代表者が推薦する役員・それに準ずる方

※別途会費が必要です。
[入会金] 4,000円
[年会費] 36,000円

部会

情報交換・収集や経営者同士の ネットワーク構築に！

会員事業所は、業種や事業内容により下記の8つの部会のいずれかに
所属します。各部会では、業界で関心の高いテーマを取り上げた講演会・
セミナーや先進地・施設等の視察会を開催し、最新のビジネス情報を
提供するとともに、部会員の相互交流や情報交換を図っています。

小売商業	卸売商業	工業	貿易
理財	不動産	交通運輸	文化観光



お問い合わせ

総務広報グループ
TEL:022-265-8182

人材の育成や 定着を図りたい！

新入社員から中堅社員、管理職・経営者まで、
それぞれの立場の方が実践で学べるセミナーや、
幅広い分野で実務能力を磨き
キャリアアップにつながる検定試験など、
各種事業で人材育成を支援します。



研修・セミナー

企業活動の要となる
人材育成をサポート！



詳細・
お問い合わせ



経営支援グループ
TEL:022-265-8127
(人材・雇用・情報化支援担当)

企業規模や業種・業態などを問わず、年間を通してセミナーを開催しています。経営者向けから管理職、新入社員向けなどの階層別や、経営・財務・販促・営業などのテーマ別に開催する各種セミナーで、経営判断に役立つスキルや業務目的に合わせた知識の習得、社員のスキルアップを支援します。

研修・セミナーの特徴

階層別・レベル別に選択できる！

講義+実践の多彩な講義内容！

一部オンライン受講も可能！

主なセミナー開催例

- 事業計画策定セミナー
- 事業承継セミナー
- 事業再生・再建セミナー
- 新入社員講習会
- デジタルマーケティングセミナー
- プレゼンテーションスキルアップセミナー など年間約30本開催

※年間の開催予定や申込受付中のセミナーについては、上記QRコードよりご確認ください。

WEBセミナー

いつでも・どこでも受講可能！
経営に役立つ情報満載

詳細・
お問い合わせ



管理グループ
TEL:022-265-8125

会員事業所限定で、経営・税務・人材育成など600タイトル以上の多彩なセミナーをインターネット環境があれば24時間いつでもどこでも気軽に無料で視聴できます。従業員の社員研修やテレワーク時の自己研鑽などに是非ご利用ください。

WEB セミナーの 特徴

- 会員限定!視聴料無料!365日・24時間、時間や場所にとらわれず受講可能!
- パソコン・スマートフォン・タブレットいずれも利用可能!
- 経営者~新入社員まで階層別・職種別に用意された多彩な600本以上のセミナーが見放題!
- 経営に役立つ旬な話題からスキル向上に資する厳選した内容を網羅!

主なセミナー コンテンツ

- 経営実務
- 経営革新・事業承継
- 研修・人材育成
- 税務・経理
- 危機管理
- パソコン研修
- 接客・営業 など



※P11掲載の当所主催セミナーとは別プログラムの配信になります。
※ご視聴にはIDとパスワードが必要です(不定期に変更あり)。視聴方法など詳細は上記QRコードよりご確認ください。

地元企業と学校との就職情報交換会

企業の将来を担う
人材採用をサポート！

県内への就職を希望する学生と、地元企業とのマッチングを促進することを目的に、企業の採用担当者と学校の就職指導担当者の個別情報交換会を開催しています。学生の動向など採用に関わる情報収集を行うとともに、自社の情報や強み・魅力などについて学校の就職指導担当者と効率的にお話しただけです。



参加
対象

- 企業 宮城県内に事業所を有し、今後、新卒の採用を検討する当所会員企業
- 学校 東北所在の大学・短大、仙台市内の専門学校、高等専門学校、実業高校(商業・工業等)

お問い合わせ 経営支援グループ TEL:022-265-8127(人材・雇用・情報化支援担当)

優良従業員表彰

従業員の永年勤続表彰をサポート！

当所会員事業所の従業員で、同一事業所に20年以上勤続され(原則として当所地区内に通算5年以上在勤)、事業主よりご推薦いただいた方々を表彰します。

従業員の永年の労に報いることにより、優秀な従業員の定着や勤労意欲の向上に役立ちます。

※初めて表彰される方は、仙台市長からも表彰されます。

※勤続30年以上の方は当所と日本商工会議所会頭との連名で表彰します。

※このほか、創業・創立から10年ごとの節目にあたる事業所を表彰する制度もあります(詳しくはP17)。

詳細・
お問い合わせ



総務広報グループ
TEL:022-265-8182

検定試験

人材育成や能力開発、キャリアアップをサポート！

ビジネスの現場で求められる実務的な知識やスキルを効率的、効果的に身につけていただけるよう各種検定試験を実施しています。

メリット

- 社員の知識の習得状況を客観的に測定できる！
- 各分野の基礎知識の習得に効果的！

主な検定試験

簿記

企業の経営活動を記録・計算・整理して、企業の経営成績と財務状態を明らかにする技能です。企業活動を適切かつ正確に情報公開するとともに経営管理能力を身に付けるための必須な知識です。

こんな方におすすめ

経理担当者に限らず全てのビジネスパーソン、公認会計士や税理士を目指す方 など

eco (環境社会)

複雑・多様化する環境問題やSDGs等の総合的な基礎知識をバランス良く身につける検定です。

こんな方におすすめ

環境に配慮した製品・サービスを提供する方、CSRやSDGs担当の方 など

メンタルヘルス・マネジメント

働く人の心の不調の未然防止をめざし、職場内での役割に応じて必要なメンタルヘルスケアに関する知識や対処方法を習得できます。

こんな方におすすめ

部下をもつ管理職や人事部の方、ご自身で対処方法を身につけたい方 など

リテールマーケティング (販売士)

販売・接客技術はもちろん、販売促進に向けた企画立案や在庫管理、マーケティングまで幅広く実践的な専門知識が身につきます。流通・小売業をはじめ、業種・業態を問わず顧客満足度を高めるノウハウを習得できます。

こんな方におすすめ

販売業務担当者、小売店の経営者及び従業員、コスト管理を求められる管理者 など

ビジネスマネジャー

企業の要となる管理職(マネジャー)が身に付けておくべきマネジメントの知識を体系的に習得することができます。

こんな方におすすめ

管理職候補、新任管理職 など

※統一試験(ペーパー試験)、ネット試験など各検定によって受験や申込方法が異なります。詳しくは右記QRコードよりご確認ください。

お問い合わせ

管理グループ TEL:022-265-8124 (検定担当)



事業・地域・業界の 情報収集がしたい！



毎月発行の月報「飛翔」をはじめさまざまな形で、
お忙しい経営者の皆さまの情報収集をサポートします。



ホームページ・SNS

商工会議所事業や 経営支援関連の最新情報は ここでチェック！

経営支援メニュー、セミナー、交流会、商談会の情報を随時更新しているほか、従業員のスキルアップに役立つ検定、コストカットに最適な共済・保険制度など各種サービスメニューの情報が満載です。



webサイト



facebook

メールニュース

ビジネスに役立つ情報を手に入れる！

商工会議所のセミナー・交流会・商談会、経営支援メニュー、行政等の補助金情報など、内容満載の総合メールニュースは毎月2回(基本的に1日・15日)定期的に配信しています。また、分野別(工業・交流会・セミナー・商談会)のメールニュースも用意。1社で複数アドレスの登録が可能です。

※配信は右記のQRコードかホームページの専用フォームからお申し込みください。

メールニュース
登録



月報「飛翔」

地域や業界の 旬の話題を知る！

※誌面広告やチラシ挟み込みで自社の
情報発信も可能ですのでご活用ください(P8)。

経営課題の解決に役立つヒント、街づくりの今、
経営環境の変化に関する話題などを幅広く紹介
しています。また、企業インタビューや仙台の
歴史探訪をはじめ、地域を深く知るための読み物
コーナーも充実。会員の皆さまに「いま伝えたい
こと」を、コンパクトにご紹介していますので、
手軽に旬の情報を知ることができます。



お問い合わせ

総務広報グループ TEL:022-265-8182

事業運営上の リスク管理や コスト削減がしたい！

商工会議所のスケールメリットを生かした
団体割引による各種共済・保険制度で、
安定した企業経営の担保および福利厚生 of 充実をお届けします。



会議所
共済
「あおば」

福利厚生の充実をお手伝いする共済制度

病気・災害による死亡から事故による入院まで業務上・業務外を問わず24時間保障します(新型コロナウイルス感染症の入院も対象)。会議所独自の給付金(結婚・出産・還暦などの祝金や通院見舞金など)も付帯しますので、役員及び従業員の福利厚生制度にご活用ください。

詳細・
お問い
合せ



業務上・業務外を問わず
365日
24時間保障

全額損金または
必要経費に
算入可能

お一人様
あたり
月額1,780円
から
加入可能

剰余金が
生じた場合は
配当金として還元

仙台商工会議所
独自の給付制度が付加
(祝金・見舞金・助成金等)

※[生命保険引受保険会社]アクサ生命保険株式会社

特定退職金共済制度

地区内

退職金制度の確立で優秀な人材の確保・定着を！

毎月一定の掛金を支払うことで、確実に、かつ計画的な退職金の積み立てができます。掛金は全額損金または必要経費に算入も可能です。従業員の定着を促進し、企業の発展へとつながる「退職金制度の確立」にご活用ください。

※経営者の方の退職金制度は「小規模企業共済」をご覧ください(P17)。 ※[委託保険会社] アクサ生命保険株式会社

詳細・
お問い
合せ



損害保険制度

日常に潜む「もしも」に備えた 充実のラインナップ！

商工会議所会員の皆さまを、賠償責任や労災事故、個人情報流失など、さまざまなトラブルからお守りします。
リスクの備えに迷ったら商工会議所の保険制度をご活用ください。

詳細・
お問い
合せ



3つのメリット

スケールメリットによる
低廉な保険料

幅広いビジネスの
リスクに対応

企業の声に応えた
本当に必要な保険を
ご提供

ビジネス総合保険制度

- 事業活動における賠償リスク、事業休業リスク、財物損壊リスクを総合的に補償
- 補償のモレ・ダブリを解消し一本化
- 災害による休業時の資金確保・新型コロナのリスクも補償

業務災害補償プラン

- 労災事故とそれによる企業賠償リスクに備える
- パートやアルバイトを含む全従業員を包括補償
- 社内・社外に関わらず補償

休業補償プラン

- 病気やケガによる休業時の所得減に備える
- 就業外での病気・ケガも対象
- 自宅療養・家事従事者・精神障害も対象

情報漏えい賠償責任
保険制度

- 個人・法人の情報漏えいリスクに備える
- 外部起因・内部起因の事故を幅広くカバー
- サイバー攻撃等の対応費用も手厚く補償

その他の保険制度

- 中小企業海外PL保険制度・輸出入引信用保険制度・海外知財訴訟費用保険制度・海外危機対策プラン
- 海外にいる従業員の安全配慮 ● 海外知財訴訟への円滑な対応が可能

※引受保険会社は各商品によって異なります。

一般契約より
最大
62%OFF

健康診断割引

生活習慣病健診を割引料金で受診

会員事業所の福利厚生支援の一環として各種健診を特別割引料金で実施しています。役員・従業員だけでなくご家族の方も受診ができますので、病気の早期発見・予防、健康状態の把握にご利用ください。

詳細・
お問い
合せ



対象

生活習慣病
健診

PET
検診

女性
ガン検診

※会議所共済「あおば」加入者は、「生活習慣病健診(半日人間ドック等)」の健診料金がさらに割引されます。

お問い合わせ ▶ 管理グループ TEL:022-265-8125 (共済担当)

貸会議室

会議・セミナーなど 様々な用途で利用可能！

当所会議室を会議・セミナー・研修会・面接など、多様な用途に応じご利用いただけます。ご希望のレイアウトに机・椅子を事前設営するほか、終了後の片付けも不要です。Wi-Fi利用可能な会議室もありますので、お気軽にご相談ください。

メリット

- 交通アクセスが便利
- 会議室設営が無料
- 割安な会員料金でコスト削減



詳細・
お問い
合せ



管理グループ
TEL:022-265-8125

※新型コロナウイルス感染症への対応のため、収容人数、レイアウトを制限しております。詳しくは上記QRコードよりご確認ください。

多彩なサービス

前ページまでの事業のほか、業種や規模に関わらず、多くの会員の皆さまにご利用いただける支援メニューをご用意しています。ここでは紹介しきれないものについては、当所ホームページ、メールニュースでご確認ください。

小規模企業共済

小規模企業の個人事業主または会社等の役員の方が事業をやめたり退職した場合に、生活の安定や事業の再建を図るための資金を準備しておく共済制度です。

小規模

お問い合わせ

経営支援グループ



TEL 022-265-8127

経営セーフティ共済 (中小企業倒産防止共済制度)

取引先事業者が倒産し、売掛金債権等が回収困難になった場合の資金調達手段として、当面の資金繰りをバックアップします。

お問い合わせ

経営支援グループ



TEL 022-265-8127

労働保険事務組合

当所会員企業を対象に、納付や申告など、事業主の皆さまが行う労働保険の諸手続きにかかる事務処理を代行しています。また、労災保険の適用を受けられない法人役員・事業主なども事務組合への委託により労災保険に加入できます。

お問い合わせ

管理グループ



TEL 022-265-8125

貿易関係証明の取得

輸出貨物の「原産国」を証明する原産地証明書などの貿易業務に関する各種証明書を発給し、企業の海外ビジネスをサポートしています。

お問い合わせ

地域づくり
推進グループ



TEL 022-265-8184

創業・創立記念 会員事業所表彰

10周年、20周年等、10年を単位とした創業・創立記念を迎えた会員事業所を仙台商工会議所会頭と仙台市長の連名で表彰し、永年のご努力に対する敬意を表するとともに、記念の年をお祝いします。

お問い合わせ

総務広報グループ



TEL 022-265-8182

パソコン教室

初心者はもちろん、仕事に生かせる応用編や資格取得対策などスキルアップ、趣味にも使える内容まで様々な講座をご用意しています。会員事業所の方は、通常月謝内に含まれる機器使用料が無料で利用できます。

お問い合わせ

パソコン教室



TEL 022-302-7901

会員登録情報の変更について

仙台商工会議所に登録されている下記情報に変更・訂正が生じた際は、すみやかに下記までご連絡ください。

- 事業所名 ● 事業所所在地 ● 文書発送先住所 ● 代表者役職・氏名
- 電話番号 ● 会費・負担金 自動振替指定口座の金融機関・口座名義・番号

ほか登録に関する事項

お問い合わせ

管理グループ

TEL 022-265-8125



会員区分(地区内・地区外)について

会員事業所のうち、登録住所が当所地区外(※下記一覧表参照)に該当する事業所の会員区分は「特別会員」となります。特別会員の皆さまにも大多数のサービスがご利用いただけますが、下記の通りに一部のサービス利用や権利行使に制限が生じますので、ご注意ください。ようお願ひ申し上げます。

特別会員が利用・行使いただけないサービス・権利

- ◆ マル経融資、専門家相談、記帳指導、補助金申請サポートなどの各種経営支援メニュー(詳細P4~P6)
- ◆ 議員選挙における選挙権、被選挙権の行使
- ◆ 表決権の行使

※特別会員で融資相談や経営相談をご希望の場合は、登録住所管内の商工会議所・商工会にお問い合わせをお願いします。

仙台商工会議所 地区内・地区外一覧表 (2021年10月現在)

	地区内(区分:会員)	地区外(区分:特別会員)
仙台市青葉区	右記以外の町名	郷六、栗生、錦ヶ丘、上愛子、下愛子、落合、愛子東、愛子中央、国見ヶ丘、中山台、中山吉成、南吉成、吉成、吉成台、中山台西、赤坂、芋沢、大倉、みやぎ台、向田、高野原、作並、熊ヶ根、二ツカ、新川
仙台市宮城野区	すべての町名	—
仙台市若林区	すべての町名	—
仙台市太白区	右記以外の町名	秋保町湯元、秋保町境野、秋保町長袋、秋保町馬場、秋保町湯向
仙台市泉区	—	すべての町名
仙台市以外の市町村	—	すべての市町村

お問い合わせ

管理グループ

TEL 022-265-8125

〒980-8414 仙台市青葉区本町2丁目16-12

[TEL]022-265-8181(代表)

[ホームページ]<https://www.sendaicci.or.jp/>

[Facebook]<https://www.facebook.com/sendaicci/>

[お問い合わせフォーム]<https://www.sendaicci.or.jp/contact/>

[経営支援お問い合わせフォーム]

<https://www.sendaicci.or.jp/management-consul/keieishien/>

ホームページ



Facebook



お問い合わせフォーム



経営支援
お問い合わせフォーム



最寄りの交通機関

- バスご利用の場合 〃〃〃〃〃〃 「商工会議所前」下車
- 地下鉄ご利用の場合 〃〃〃〃〃〃 南北線「勾当台公園駅」下車(南4番出口すぐ前)
- J R仙台駅から 〃〃〃〃〃〃 1.1km(徒歩約15分)



お取引先や、お知り合いの事業所さまを ご紹介ください！

仙台商工会議所は、1891年(明治24年)の創立以来、さまざまな業種・業態、規模を問わず地域商工業者の身近な存在として、東北地域最大の経済団体であるスケールメリットを生かし、本誌掲載の支援事業などで経営をサポートするほか、政策要望や地域振興活動をおこなっております。今後も盤石な組織力のもとで地域の声を反映した事業活動を展開してまいります。お取引先やお知り合いで当所に未加入の事業所さまを是非ともご紹介ください。

紹介
特典

ご紹介先がご入会された場合は、紹介者に御礼(商品券)を進呈！

お問い合わせ > 管理グループ TEL:022-265-8125